

Panneau Sandwich de Façade Gamme QuadCore AWP

Fiche produit

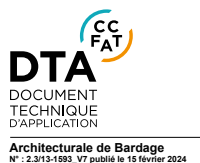
Ame isolante QuadCore
Rendu esthétique grâce à la fixation cachée
Modularité avec les 3 largeurs disponibles
7 géométries de parement extérieur
Pose sur Etablissement Recevant du Public*
Pose sur locaux à forte hygrométrie*

* Dans le respect de certaines conditions. Veuillez nous consulter.

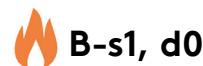
Le Panneau Sandwich de Façade Gamme QuadCore AWP est à fixation cachée avec âme isolante QuadCore. Il est proposé avec différentes géométries du profil extérieur. Il est destiné aux façades de bâtiments relevant du Code du Travail (à l'exception de la façade située à moins de 5 m d'un tiers en vis à vis dans le cas de bâtiment dont le plancher bas du dernier niveau est situé à plus de 8 mètres du sol), industriels et d'ERP (Etablissement Recevant du Public) selon certaines conditions, à température positive dont l'hygrométrie est faible à forte.

Caractéristiques

Matière :	Acier
Épaisseur nominale standard :	45, 54, 60, 70, 74, 80, 90, 100, 120, 140 et 150 mm
Revêtement standard face ext. :	Kingspan Destral (35 µm) : 0,60 mm Kingspan Spectrum (55 µm) : 0,60 mm
Revêtement standard face int. :	Kingspan CLEANsafe 15 blanc brillant : 0,40 mm
Largeur utile standard :	600, 900 et 1000 mm**
Longueur standard :	2 à 12 m
Type d'isolant :	Ame isolante QuadCore

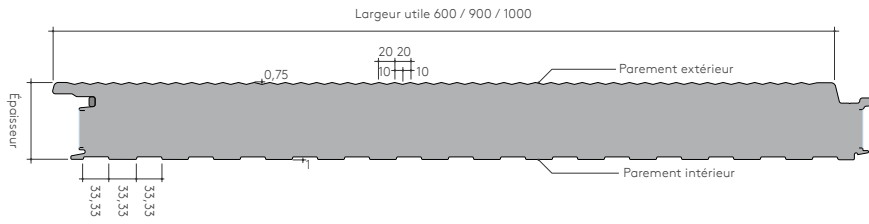


18/239/1291/6
www.acermi.com



Informations techniques

Profil Micro-Rib*



* Pour d'autres profils extérieurs, veuillez vous reporter à la fiche technique.

CARACTÉRISTIQUES STANDARDS >

Face extérieure :

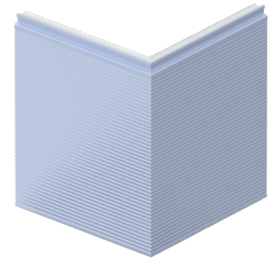
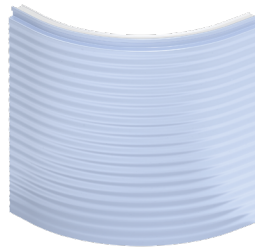
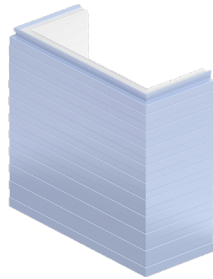
Kingspan Destral (35 µm) : 0,60 mm
Kingspan Spectrum (55 µm) : 0,60 mm

Face intérieure :

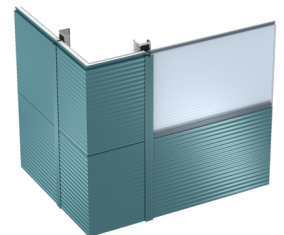
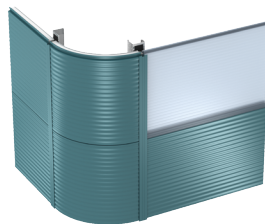
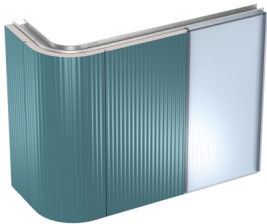
Kingspan CLEANsafe 15 blanc brillant : 0,40 mm
Autres revêtements sur consultation

Type d'isolant : Ame isolante QuadCore

Angles préformés



Panneau polycarbonate



Couvre-joints



Profilé oméga en acier - Insert affleurant (Option A)



Profilé oméga en acier - Insert creux (Option A)



Profilé oméga en acier (Option B)



Profilé oméga en acier - Insert creux (Option G)



Profilé oméga en acier - Insert caoutchouc (Option G)



Profilé oméga en acier - Insert affleurant (Option G)

Coordonnées

France
Bacacier By Kingspan
61 avenue du Stade
63200 Riom
T: +33 (0) 1 84 16 67 17
E: open@bacacier.com
www.bacacierbykingspan.fr

Ce document est non contractuel. Les renseignements techniques qui y figurent sont donnés à titre indicatif et n'engagent en aucun cas notre responsabilité. En cas d'incohérence avec des documents officiels plus récents, ceux-ci prévalent.

Version 07/08/2024

BACACIER[®]
By Kingspan