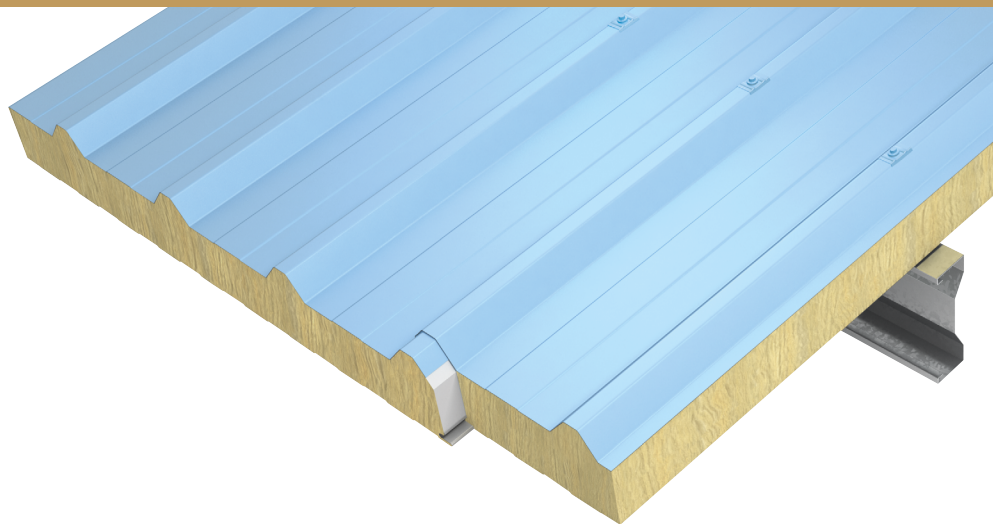


Bacacier By Kingspan



Panneau Sandwich de Couverture KS1000 RF

Fiche produit

Ame isolante en laine de roche
Idéal pour toitures à pente
Pose sur locaux d'hygrométrie faible
à moyenne

Le Panneau Sandwich de Couverture QuadCore KS1000RW de largeur utile 1000 mm est idéal pour vos toitures à pente. Il est destiné à être mis en oeuvre sur les toitures de bâtiments relevant du Code du Travail, industriels et d'ERP (Etablissements Recevant du Public) selon certaines conditions, à température positive dont l'hygrométrie est faible à forte.

Caractéristiques

Matière :	Acier
Épaisseur nominale standard :	40, 53, 60, 73, 80, 91, 100, 115, 120, 137 et 150 mm
Revêtement standard face ext. :	Kingspan Spectrum (55 µm): 0,50 mm
Revêtement standard face int. :	Kingspan CLEANsafe 15 blanc brillant : 0,40 mm
Largeur utile :	1000 mm
Longueur standard :	2 à 12 m
Type d'isolant :	Ame isolante QuadCore

 Compatible avec le système photovoltaïque Kogysun I+ *

*jusqu'à épaisseur maximale de 120 mm.

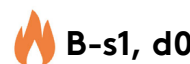
POWERED BY
QuadCore
TECHNOLOGY



18/239/1293/5
www.acermi.com

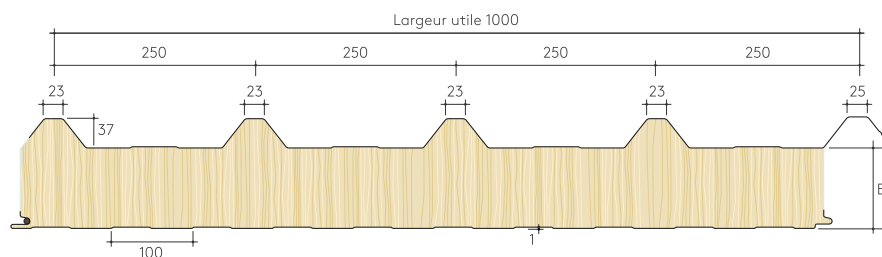


DTA
DOCUMENT
TECHNIQUE
D'APPLICATION
KS 1000 RW
n° Z.3/13-1546_V7 publié le 15 février 2024



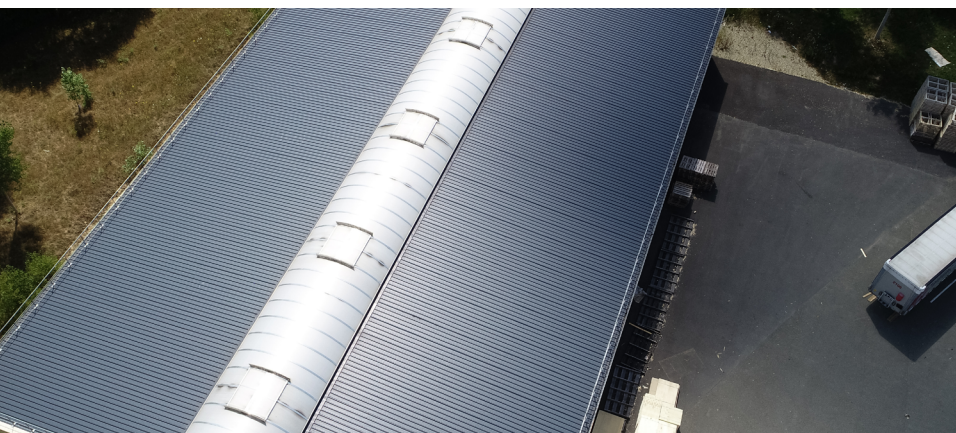
BACACIER
By Kingspan

Informations techniques



CARACTÉRISTIQUES STANDARDS >

Face extérieure :
Polyuréthane 55 µm : 0,60 mm
Face intérieure :
Polyester 15 µm RAL 9002 : 0,50 mm
Autres revêtements sur consultation
Épaisseurs disponibles (mm) :
50, 60, 80, 100, 120, 150, 175 et 200
Type d'isolant : Laine de roche



Coordonnées

France
Bacacier By Kingspan
61 avenue du Stade
63200 Riom
T: +33 (0) 1 84 16 67 17
E: open@bacacier.com
www.bacacierbykingspan.fr

Ce document est non contractuel. Les renseignements techniques qui y figurent sont donnés à titre indicatif et n'engagent en aucun cas notre responsabilité.
En cas d'incohérence avec des documents officiels plus récents, ceux-ci prévaudront.

Version 07/08/2024

BACACIER[®]
By Kingspan