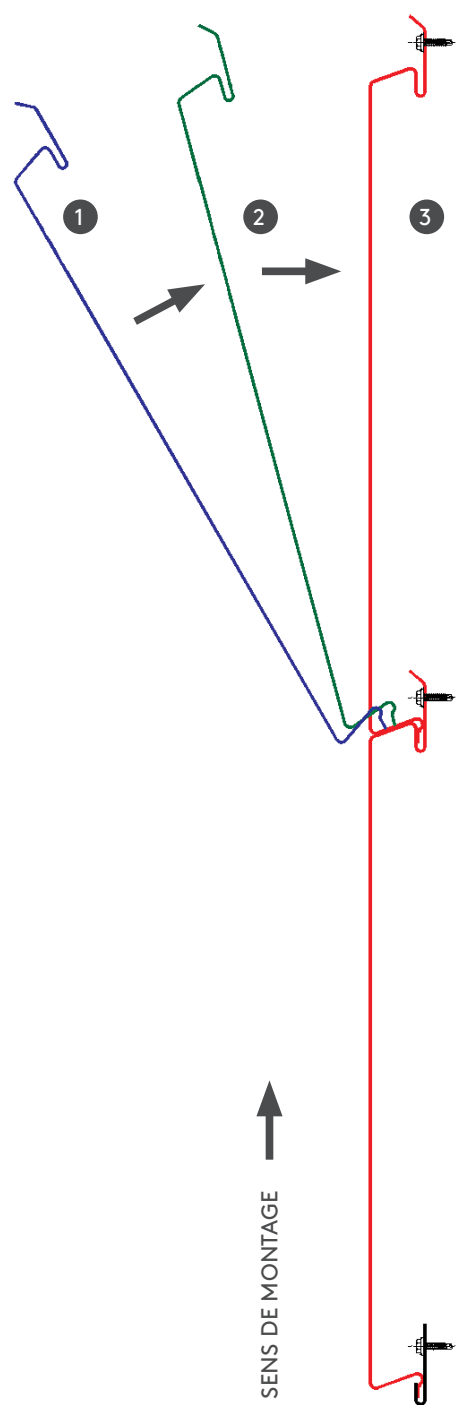
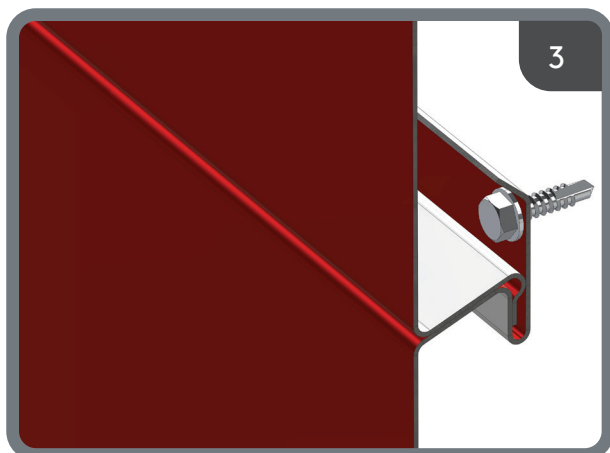
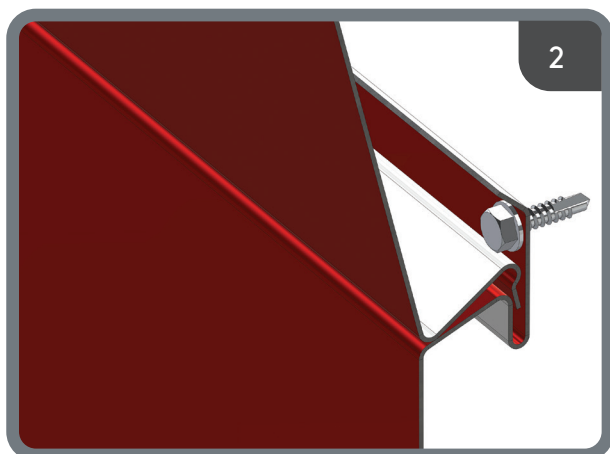
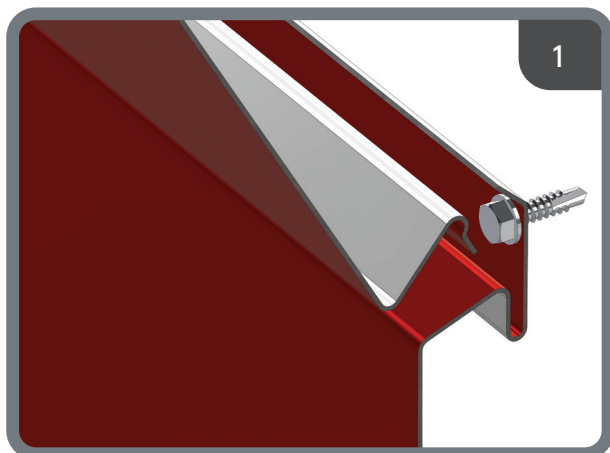




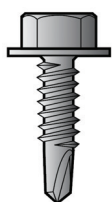
CLADEO®

Mise en oeuvre

SYSTÈME D'EMBOÎTEMENT



Fixation du clin CLADEO®



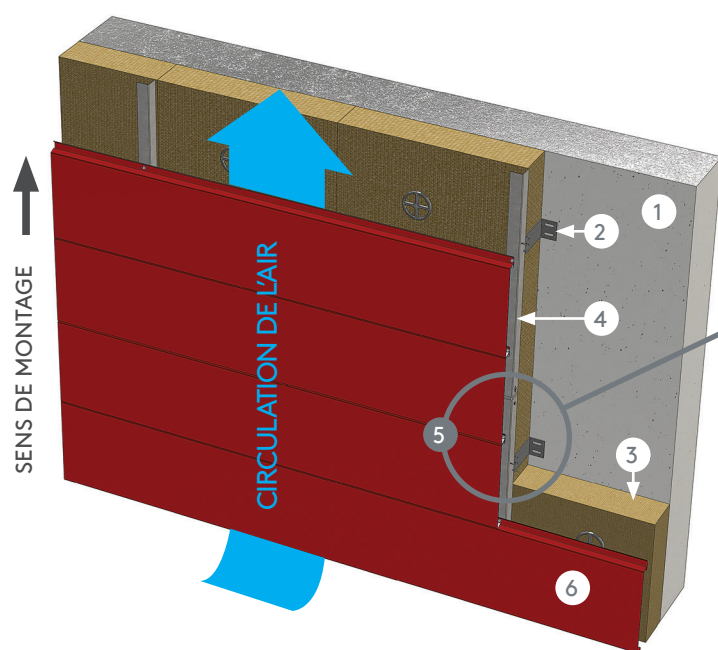
Une fixation par clin et par appui
Vis autoperceuse à tête hexagonale
à collerette (6 pans de 8 mm)
Ø 5,5 X 22 mm

MONTAGE HORIZONTAL

- ▶ La planéité de l'ossature secondaire est primordiale pour obtenir un rendu de façade de qualité
- ▶ Veillez à ne pas déformer les clins lors de leur fixation

- ▶ Lors de la mise en œuvre d'une isolation prévoir impérativement **une lame d'air de 20 mm minimum** entre l'isolant et le clin CLADEO 300 (ventilation)
- ▶ **Attention** : les clins et les accessoires étant issus de bobines d'épaisseurs et de bains différents, des nuances dans les teintes sont possibles.

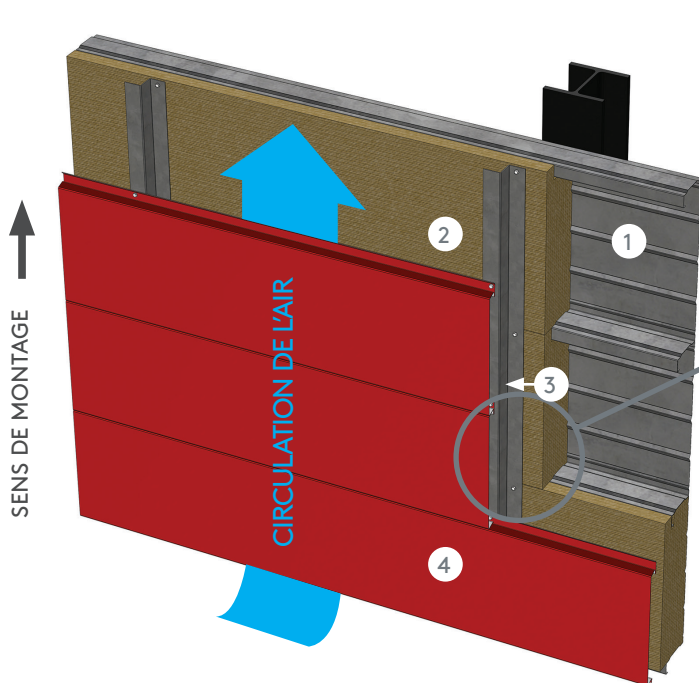
Montage sur mur



EXEMPLE D'UN FRACTIONNEMENT DE L'OSSATURE AVEC ÉCLISSE (5)

- 1 - MUR PORTEUR
- 2 - PATTE EQUERRE
- 3 - ISOLATION (EXEMPLE)
- 4 - MONTANT D'OSSATURE (Z, L OU Ω)
- 5 - FRACTIONNEMENT D'OSSATURE AVEC ECLISSE
- 6 - CLIN CLADEO 300

Montage sur plateaux de bardage



EXEMPLE DE MONTAGE DES FIXATIONS

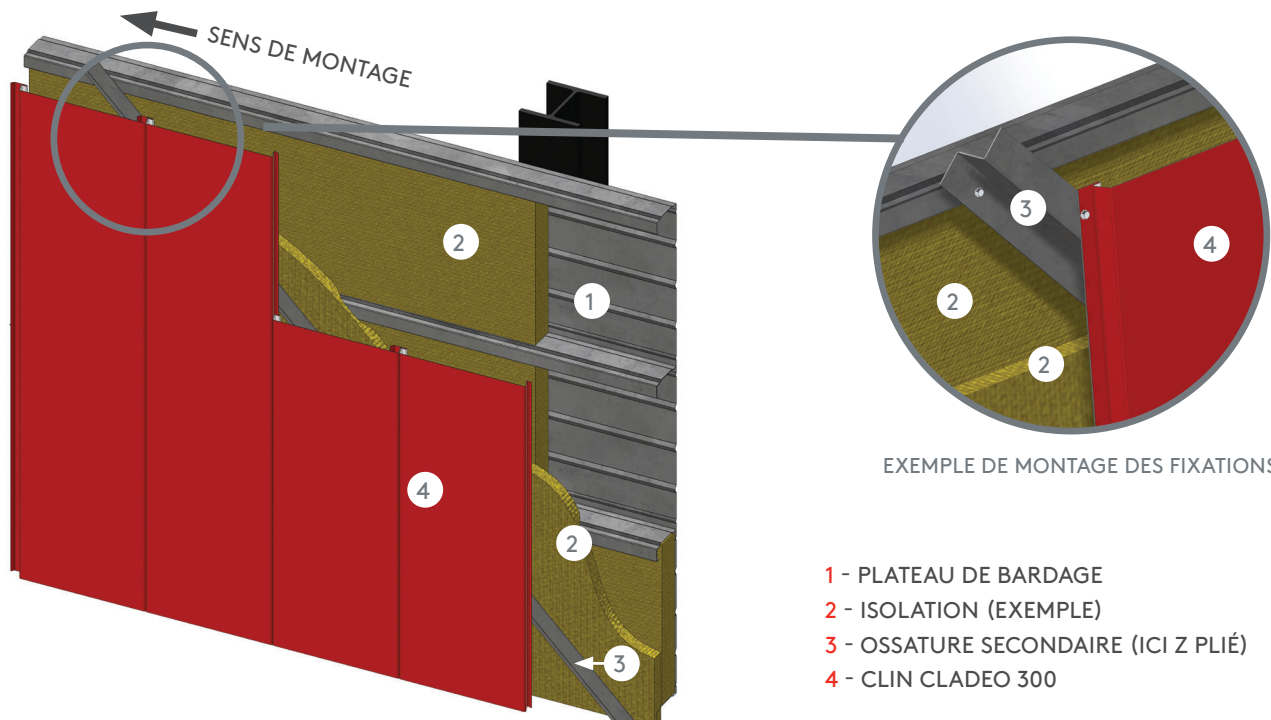
- 1 - PLATEAU DE BARDAGE
- 2 - ISOLATION (EXEMPLE)
- 3 - OSSATURE SECONDAIRE (ICI Z PLIÉ)
- 4 - CLIN CLADEO 300

MONTAGE VERTICAL

- ▶ La planéité de l'ossature secondaire est primordiale pour obtenir un rendu de façade de qualité
- ▶ Veillez à ne pas déformer les clins lors de leur fixation

- ▶ Attention : les lames et les accessoires étant issus de bobines d'épaisseurs et de bains différents, des nuances dans les teintes sont possibles.

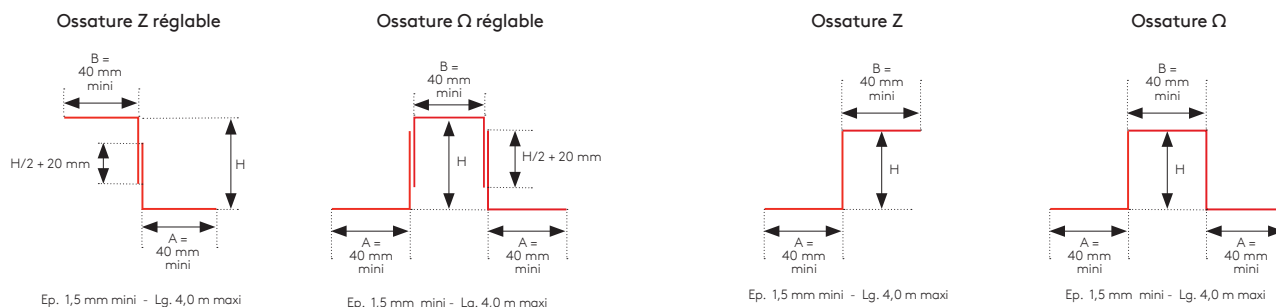
Montage sur plateaux



ÉLÉMENTS D'OSSATURE SECONDAIRE

Forme

Les éléments d'ossature secondaire, à savoir les lisses horizontales ou montants verticaux sont des éléments métalliques ou des chevrons bois (or pose sur plateaux de bardage.). Bacacier by Kingspan peut fournir les éléments métalliques suivants :



La pertinence de l'épaisseur choisie, pourra être vérifiée par calcul, sur simple demande.

Montage

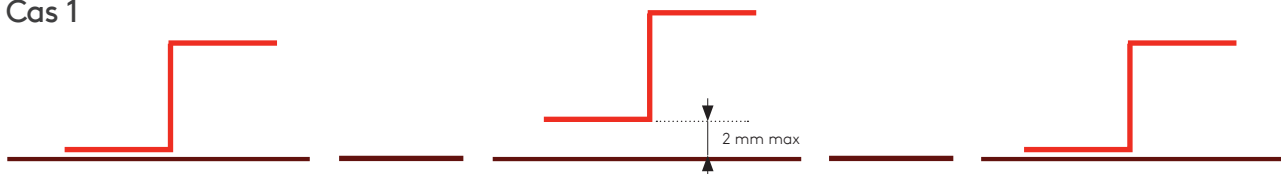
Le montage des éléments d'ossature secondaire doit être effectué :

- ▶ Sur des pattes équerres conformes au cahier CSTB 3194_v3 (août 2021) (ossature métal) ou Cahier CSTB 3316_v3 (juin 2021) (ossature bois), dans le cas d'un montage sur mur.
- ▶ Sur les lèvres de plateaux dans le cas d'un montage type bardage métallique double peau.

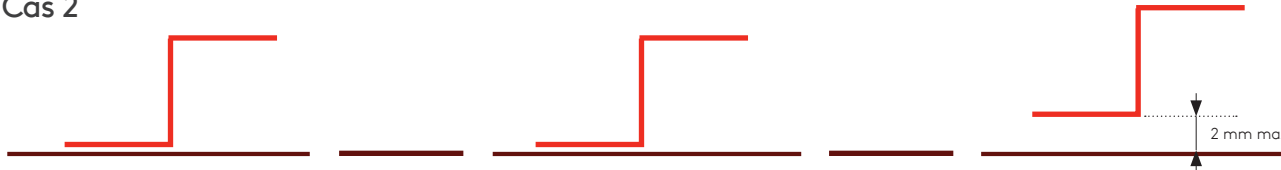
Planéité de l'ossature secondaire

Quel que soit le type d'élément utilisé, l'ossature secondaire doit observer une co-planéité maximale admissible de 2 mm sur trois appuis. Les ossatures Z ou Oméga sont également disponibles en versions réglables.

Cas 1



Cas 2



Fixation de l'ossature secondaire



Deux fixations par patte équerre et par élément d'ossature secondaire.

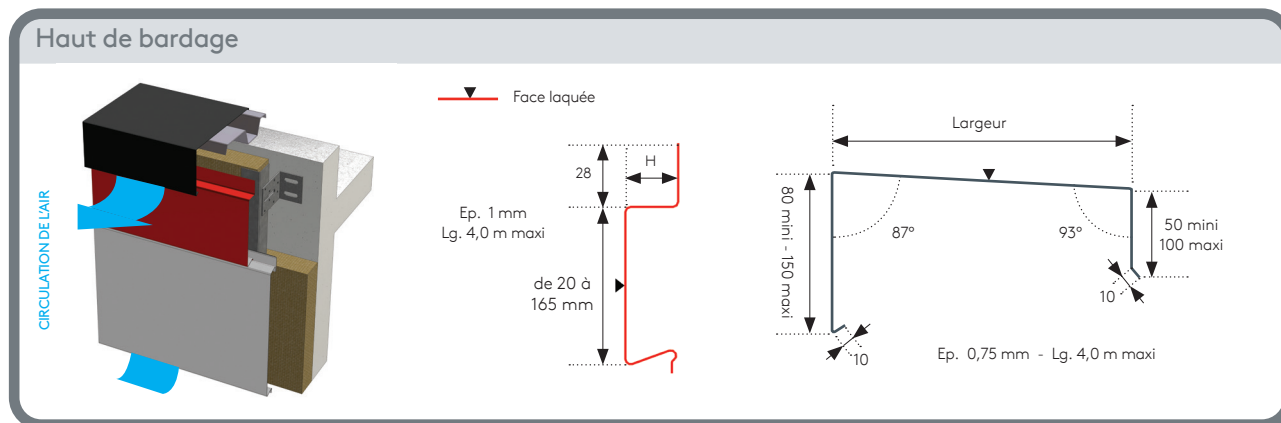
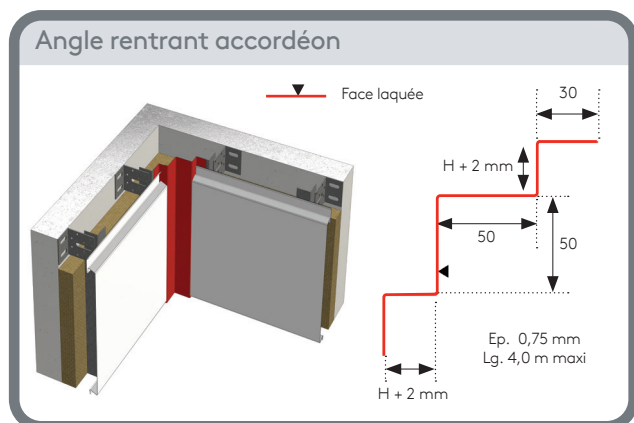
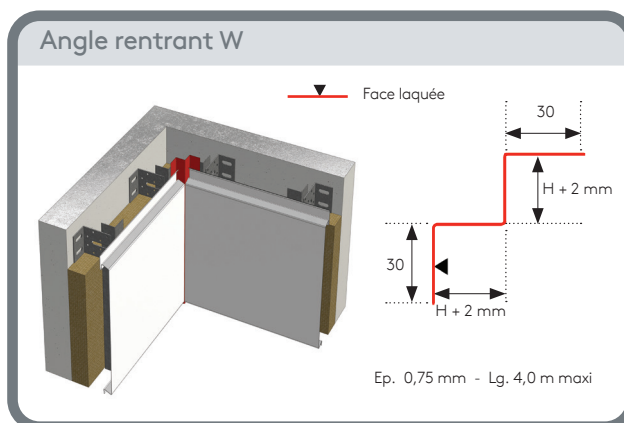
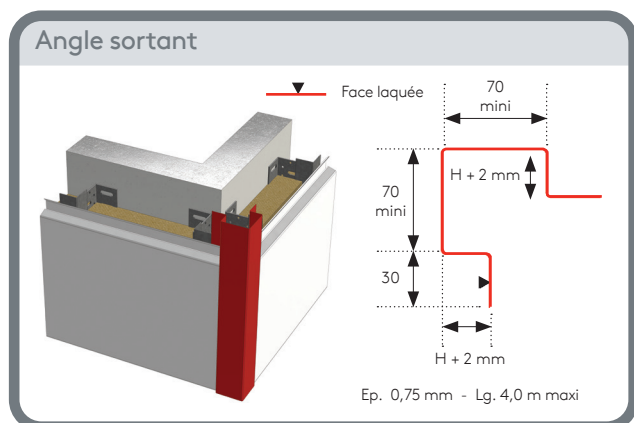
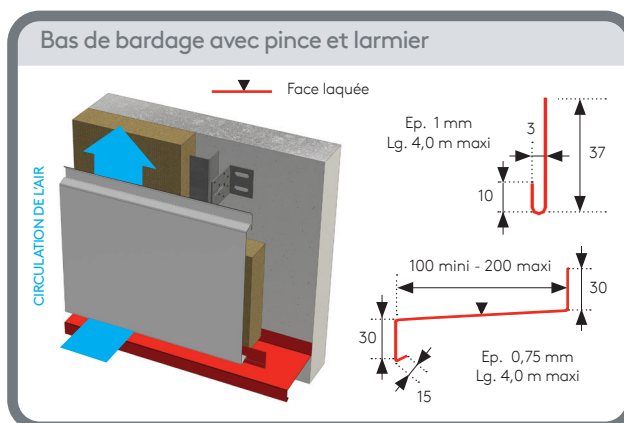
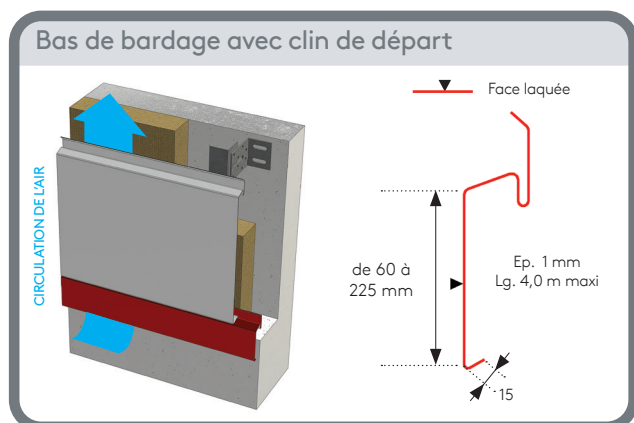
Vis autoperceuse inox à tête hexagonale à collerette (6 pans de 8 mm).
Ø 5,5 X 22 mm

Attention : Lame d'air

Dans le cas d'une pose horizontale du CLADEO 300, les dimensions de l'ossature secondaire et de l'isolation considérée doivent prendre en compte une lame d'air de 20 mm minimum entre l'isolant et la face intérieure du clin.

POINTS SINGULIERS MONTAGE HORIZONTAL

H correspond à la hauteur du clin CLADEO 300. Cette valeur est exprimée en mm



H correspond à la hauteur du clin CLADEO 300. Cette valeur est exprimée en mm

Jonction entre lames / à joint creux

Face laquée

H + 2 mm

50 30

Ep. 0,75 mm - Lg. 4,0 m maxi

Jonction entre lames / à aiguille inversée

Face laquée

20

30 3

Ep. 0,75 mm - Lg. 4,0 m maxi

Jonction entre lames / à aiguille

Face laquée

H + 5 mm

30 3

Ep. 0,75 mm - Lg. 4,0 m maxi

Attention : Les clins sont volontairement limités à 4 m dans cette configuration pour des raisons d'aspect

Baie / Jambage simple

Face laquée

100 mini
300 maxi

Ep. 0,75 mm
Lg. 4,0 m maxi

30 mini

Baie / Linteau horizontal

Face laquée

Ep. 1 mm
Lg. 4,0 m maxi

37

10 3

100 mini - 200 maxi

30

Ep. 0,75 mm
Lg. 4,0 m maxi

CIRCULATION DE L'AIR

Baie / Jambage à joint creux

Face laquée

100 mini
300 maxi

30

Ep. 0,75 mm
Lg. 4,0 m maxi

30 mini

H + 4 mm

Ep. 0,75 mm
Lg. 4,0 m maxi

30 30 mini

Baie / Appui de fenêtre

Face laquée

100 mini - 200 maxi

30

30

Ep. 0,75 mm
Lg. 4,0 m maxi

10


28

H

Ep. 1 mm
Lg. 4,0 m maxi

de 20 à
165 mm

CIRCULATION DE L'AIR

 Finition d'extrémité pli écrasé (longueur 8 mm)

POINTS SINGULIERS MONTAGE VERTICAL

H correspond à la hauteur du clin CLADEO 300. Cette valeur est exprimée en mm

Bas de bardage à larmier

Face laquée

CIRCULATION DE L'AIR

100 mini - 200 maxi

30

30

15

Ep. 0,75 mm
Lg. 4,0 m maxi

Ep. 0,75 mm - Lg. 4,0 m maxi

Jonction à un mur existant

Face laquée

20 à 180 mm

28

H

Ep. 1 mm - Lg. 4,0 m maxi

Ep. 0,75 mm
Lg. 4,0 m maxi

80 mini
150 maxi

80 mini 150 maxi

Angles sortants / type lame pliée

Face laquée

Ep. 1,0 mm
Lg. 4,0 m maxi

Y
(20 mini)

X
(20 mini)

Attention :
Il convient de choisir X et Y de façon à respecter : $X+Y =$ Largeur utile du Cladéo considéré

Angles sortants / type capot

Face laquée

37

3

10

Ep. 1 mm
Lg. 4,0 m maxi

Ep. 0,75 mm
Lg. 4,0 m maxi

80 mini
150 maxi

80 mini - 150 maxi

Angle rentrant / type lame pliée

Face laquée

X
(100 mini)

Y
(100 mini)

Ep. 1,0 mm - Lg. 4,0 m maxi

Attention :
Il convient de choisir X et Y de façon à respecter : $X+Y =$ Largeur utile du Cladéo considéré

Haut de bardage / Couvertine d'acrotère

Face laquée

Ep. 0,75 mm - Lg. 4,0 m maxi

Largeur

80 mini
150 maxi

87°

93°

15

CIRCULATION DE L'AIR

Ouvertures / Jambage enclipé

Face laquée

Y
160 maxi

X
30 mm
mini

Ep. 1,0 mm
Lg. 4,0 m maxi

Attention :
Il convient de choisir X et Y de façon à respecter : $X+Y = 190$ mm

Ouvertures / Appui de rive et linteau vertical

Face laquée

CIRCULATION DE L'AIR

100 mini - 200 maxi



30

30

15

Ep. 0,75 mm
Lg. 4,0 m maxi

Ep. 0,75 mm - Lg. 4,0 m maxi

  Finitions d'extrémités pli incliné (longueur 10 mm) ou pli écrasé (longueur 8 mm)

BACACIER[®]

By Kingspan

Coordonnées

France
Bacacier
61 avenue du Stade
63200 Riom
T: +33 (0) 1 84 16 67 17
E: open@bacacier.com
www.bacacier.com

Ce document est non contractuel. Les renseignements techniques qui y figurent sont donnés à titre indicatif et n'engagent en aucun cas notre responsabilité.
En cas d'incohérence avec des documents officiels plus récents, ceux-ci prévaudront.

Version 28/05/2024

