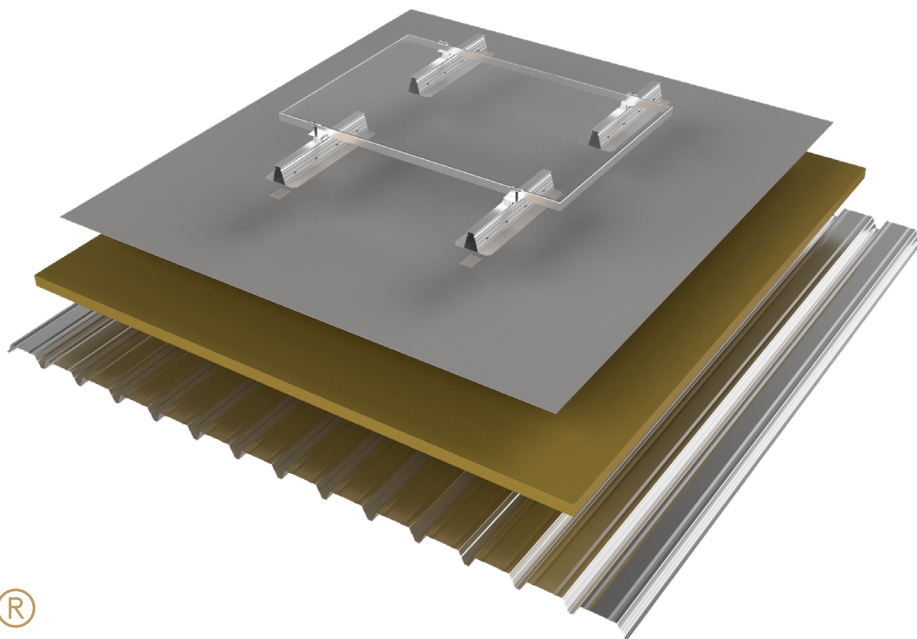


Bacacier By Kingspan

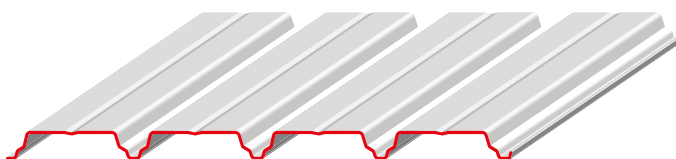


ROOFALTEO®

Fiche produit

Longueurs sur-mesure
4 à 5 profils disponibles
Option perforée
Produit économique et résistant

ROOFALTEO® est une gamme de tôles d'acier nervurées qui permet de concevoir une toiture étanchée compatible avec l'installation d'une centrale photovoltaïque (PV Ready) avec les systèmes d'intégration "ROOF-SOLAR BITUME TAN DTU - Plat & Incliné" et "ROOF-SOLAR PVC TAN DTU - Plat & Incliné", faisant l'objet d'Avis Technique et le "ROOF-SOLAR BITUME TAN GP ROOFALTEO - Plat" faisant l'objet de l'ATEx n°3275_V1 de la société DOME SOLAR. Cette gamme se décline en fonction du type de membrane en version ROOFALTEO® Bitume et ROOFALTEO® PVC.



Caractéristiques

Épaisseur nominale standard : 0,75 et 1,00 mm

Revêtement standard : Galva Polyester 15 µm
(autres revêtements sur demande)

Options* :



Option perforée

* Uniquement disponible pour le ROOFALTEO 73.780 Bitume et ROOFALTEO 73.780 PVC

Réf.		Hauteur	Largeur utile	Option perforée
ROOFALTEO® Bitume*	ROOFALTEO 42.1010 Bitume	42 mm	1010 mm	
	ROOFALTEO 49.950 Bitume	49 mm	950 mm	
	ROOFALTEO 59.900 Bitume	59 mm	900 mm	
	ROOFALTEO 73.780 Bitume	73 mm	780 mm	En plage
ROOFALTEO 106.750 Bitume***	106 mm	750 mm		
ROOFALTEO® PVC**	ROOFALTEO 42.1010 PVC	42 mm	1010 mm	
	ROOFALTEO 49.950 PVC	49 mm	950 mm	
	ROOFALTEO 59.900 PVC	59 mm	900 mm	
	ROOFALTEO 73.780 PVC	73 mm	780 mm	En plage

* Adapté aux systèmes d'intégration « ROOF-SOLAR BITUME TAN DTU - Plat & Incliné et ROOF-SOLAR BITUME TAN GP - Plat ».

** Adapté au système d'intégration « ROOF-SOLAR PVC TAN DTU - Plat & Incliné ».

*** Tôle d'acier nervurée uniquement visée dans le système d'intégration « ROOF-SOLAR BITUME TAN GP ROOFALTEO - Plat ».

Documentation digitale
FICHES TECHNIQUES
ROOFALTEO®



SCANNEZ LE CODE QR >

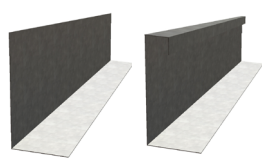
BACACIER®
By Kingspan

Pliages et finitions

Épaisseur nominale standard de 0,75 à 2 mm galvanisé



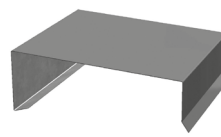
Costière



Costière biaisée



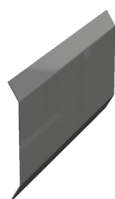
Costière de voûte



Couvertine



Bande de faîtage



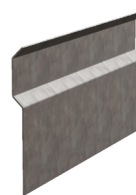
Bande de serrage



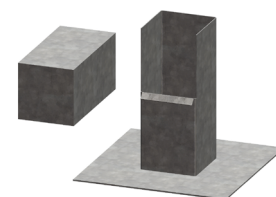
Bande de rive



Joint de dilatation



Solin



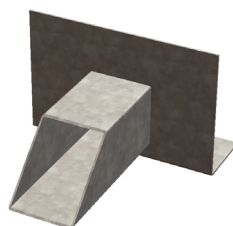
Crosse frigo avec couvercle amovible



Naissance tronconique



Naissance droite



Évacuation des eaux pluviales

Autres pliages
sur-mesure disponibles
sur demande...

Fixations

Fixation sur éléments acier Vis avec rondelle ou collerette

Fixation sur éléments bois Tirefonds ou Vis

Couture Vis de couturage ou rivets

DOC. DIGITALE >>



SCANNEZ LE CODE

SOLUTION PHOTOVOLTAÏQUE
SUR TOITURE ÉTANCHÉE



Coordonnées

France
Bacacier By Kingspan
61 avenue du Stade
63200 Riom
T: +33 (0) 1 84 16 67 17
E: open@bacacier.com
www.bacacierbykingspan.fr

Ce document est non contractuel. Les renseignements techniques qui y figurent sont donnés à titre indicatif et n'engagent en aucun cas notre responsabilité. En cas d'incohérence avec des documents officiels plus récents, ceux-ci prévalent.

Version 05/06/2024

BACACIER
By Kingspan