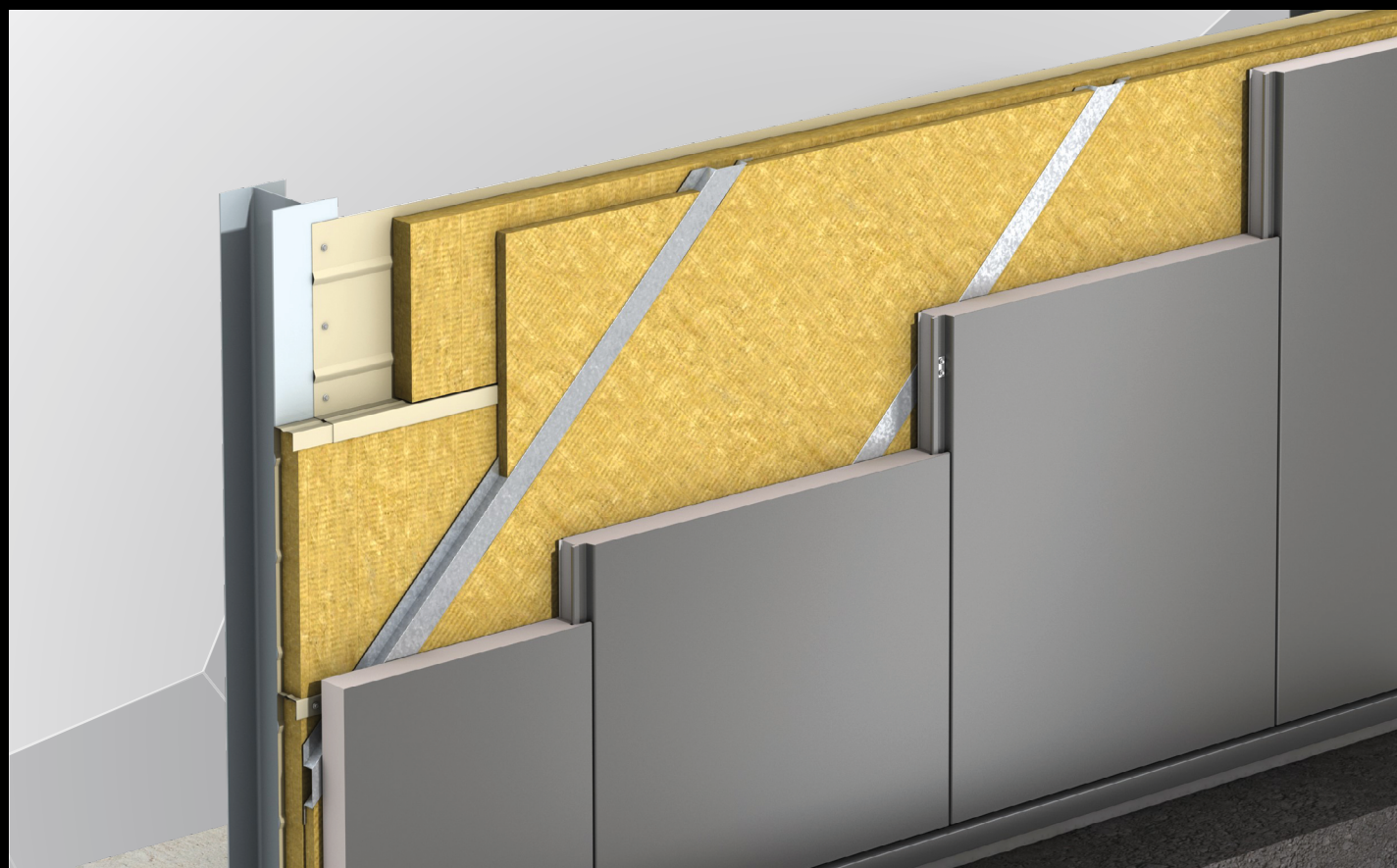


Solution de Façade BENCHMARK Korporate 2

Fiche Étude



POWERED BY
QuadCore[®]
TECHNOLOGY

BACACIER[®]
By Kingspan

Société :
Contact :
E-mail :
Téléphone :

Référence chantier :
Localisation et CP :
Distance par rapport au bord de mer :
Altitude :

TYPOLOGIES DU BÂTIMENT >

Type d'ERP	Industriel
ERP à simple RDC ou à étage(s)	Code du travail
Hauteur du plancher bas du dernier niveau (m)	Autres à préciser :
ERP soumis à la règle dite « C+D »	
Baies sur les façades concernées	

FAÇADE(S) CONCERNÉE(S) >

Façade verticale	Si non, Inclinaison (degré)	Si non, Sens du fruit
------------------	-----------------------------	-----------------------

ACOUSTIQUE (SI DEMANDÉ) >

Valeur d'affaiblissement R_A (dB)	Valeur d'affaiblissement $R_{A, tr}$ (dB)	Absorption (a_w)
-------------------------------------	---	----------------------

THERMIQUE >

Résistance thermique ($m^2.K/W$)
Valeur U_p ($W/m^2.K$)

SISMICITÉ >

Zone de sismicité
Catégorie d'importance du bâtiment

DIMENSIONS DU BÂTIMENT >

HAUTEUR (m)	LONGUEUR DU LONG-PAN (m)	LONGUEUR DU PIGNON (m)

RÉFÉRENTIEL CLIMATIQUE >

EUROCODE VENT (NF EN 1991-1-4, son annexe nationale et leurs modificatifs)	$C_o(z)^*$
Région de vent	C_{dir}^*
Bâtiment	C_{season}^*
Catégorie de terrain (rugosité)	$C_s C_d^*$

(*) : En l'absence d'information, la valeur sera prise égale à 1,00.

PLATEAUX MÉTALLIQUES > (obligatoirement de la société Bacacier en acier de nuance S350GD)

Référence commerciale du plateau	Type de plateau	Épaisseur du plateau (mm)
----------------------------------	-----------------	---------------------------

PANNEAU SANDWICH ISOLANT ENVISAGÉ >

RÉF. COMMERCIALE	MODULE (mm)	ÉPAISSEUR (mm)	COLORIS	POSE

La demande concerne : La détermination des portées des plateaux :

La vérification des portées des plateaux :

Si la demande concerne la vérification des portées :

PORTÉE EN ARÊTE VERTICALE (ZONE A) >

PLATEAU POSÉ EN 2 APPUIS	PLATEAU POSÉ EN 3 APPUIS
L (m) =	→ L1 (m) = → L2 (m) =

PORTÉE EN PARTIE COURANTE (HORS ZONE D'ARÊTE VERTICALE) >

PLATEAU POSÉ EN 2 APPUIS	PLATEAU POSÉ EN 3 APPUIS
L (m) =	→ L1 (m) = → L2 (m) =

Coordonnées

Coordonnées

France

Bacacier By Kingspan
61 Avenue du Stade
63200 Riom

T: +33 (0) 1 84 16 67 17

E: open@bacacier.com

www.bacacierbykingspan.com



Textes et photographies non-contractuels. Les informations sont données sous réserve d'erreurs typographiques, ou de modifications des produits depuis l'impression de ce document.

BACACIER[®]
By Kingspan