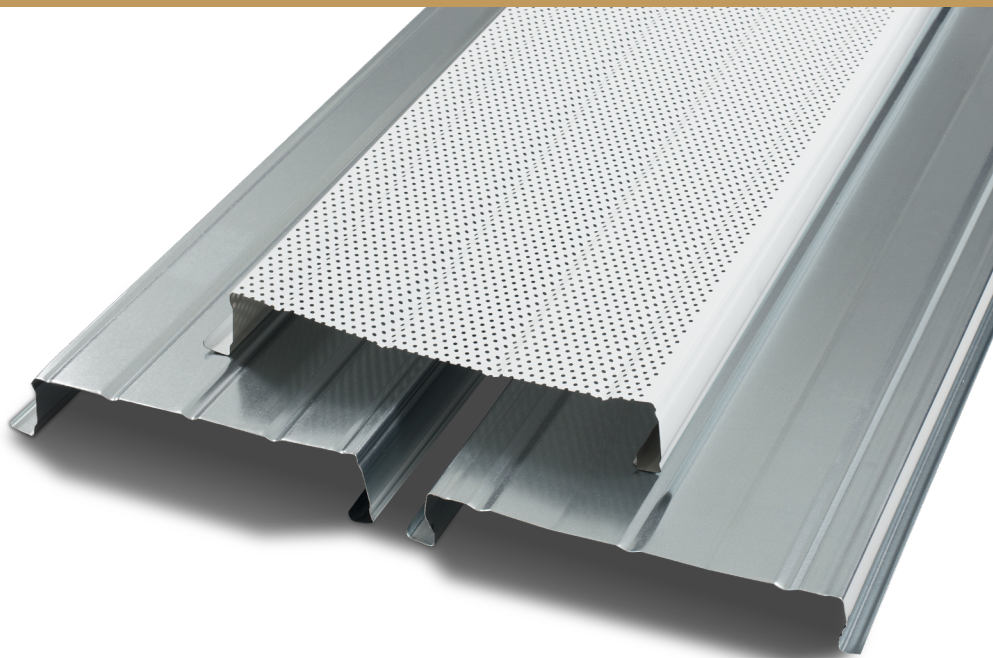


Bacacier By Kingspan

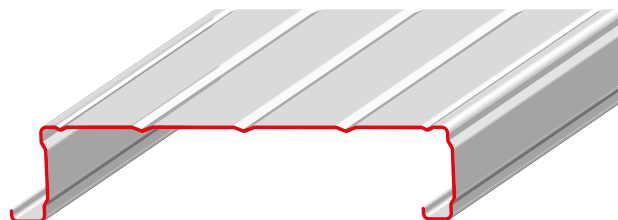


# ALTEMPO<sup>®</sup>

## Fiche produit

Assure le maintien de l'isolant  
Solution économique  
Mise en œuvre rapide  
Option perforée  
3 plateaux disponibles

ALTEMPO<sup>®</sup> est une gamme de plateaux utilisés en couverture. Ils permettent la mise en place de l'isolant et offrent un aspect lisse sans fixation apparente à l'intérieur du bâtiment. Les plateaux de la gamme ALTEMPO<sup>®</sup> vous sont proposés en largeur utile 400, 450 ou 500 mm.



### Caractéristiques

Matière :	Acier
Épaisseur nominale standard :	0,75 et 1,00 mm
Revêtement standard :	Galva Polyester 15 µm
Hauteur :	70, 90 mm
Largeur utile :	400, 450, 500 mm
Longueur :	Sur-mesure

Option :



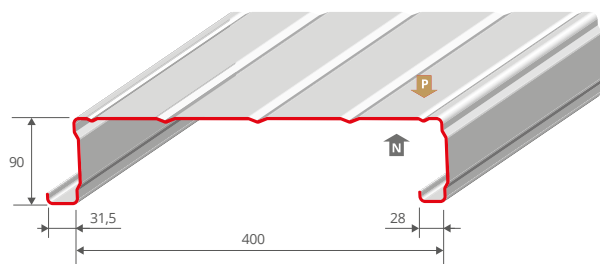
Option perforée

Réf.	Hauteur	Largeur utile	Option
ALTEMPO 400	90 mm	400 mm	Perforée
ALTEMPO 450 LC	70 mm	450 mm	
ALTEMPO 500	90 mm	500 mm	



**BACACIER<sup>®</sup>**  
By Kingspan

## ALTEMPO 400



Face Prélaquée



Option perforée

FABRICATION : AUVERGNE, ATLANTIQUE, MÉRIDIONAL

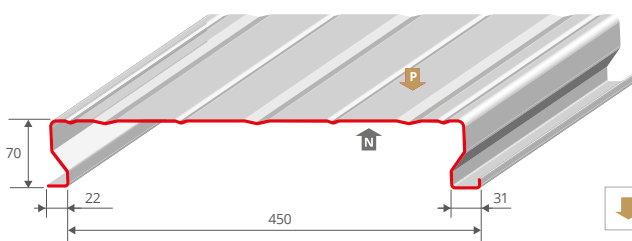
### REVÊTEMENTS STANDARDS >

Galva : 0,75 mm

Polyester 15 µm : 0,75 / 1,00 mm

Autres revêtements et épaisseurs sur demande

## ALTEMPO 450 LC



Face Prélaquée



Option perforée

FABRICATION : AUVERGNE, ATLANTIQUE, MÉRIDIONAL

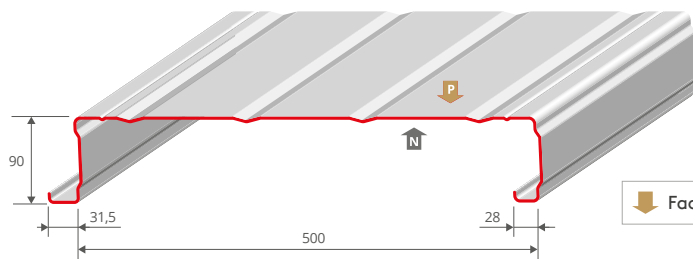
### REVÊTEMENTS STANDARDS >

Galva : 0,75 mm

Polyester 15 µm : 0,75 / 1,00 mm

Autres revêtements et épaisseurs sur demande

## ALTEMPO 500



Face Prélaquée



Option perforée

FABRICATION : AUVERGNE, ATLANTIQUE

### REVÊTEMENTS STANDARDS >

Galva : 0,75 mm

Polyester 15 µm : 0,75 / 1,00 mm

Autres revêtements et épaisseurs sur demande

## Fixations

**Fixation sur éléments acier** Vis autoperceuse ou clou de pistocellement et vis de couture

**Fixation sur éléments bois** Vis à bois autoperceuse et vis de couture

## Coordonnées

France  
Bacacier By Kingspan  
61 avenue du Stade  
63200 Riom  
T: +33 (0) 1 84 16 67 17  
E: open@bacacier.com  
www.bacacierbykingspan.fr

Ce document est non contractuel. Les renseignements techniques qui y figurent sont donnés à titre indicatif et n'engagent en aucun cas notre responsabilité. En cas d'incohérence avec des documents officiels plus récents, ceux-ci prévalent.

Version 09/02/2024

**BACACIER**<sup>®</sup>  
By Kingspan